

Регистрационный номер в гос. реестре СРО
№ СРО - П-153-112104369620-2469

Реконструкция нежилого здания, расположенного по адресу:
Республика Коми, г. Сыктывкар, ул. Школьная, д. 51

Проектная документация

Эскизный проект

26/07-001-24-ЭП

Индивидуальный предприниматель

В.Д. Шулипенко

Заказчик


А.И. Игнатов

Изм	№ док.	Подп.	Дата

2024 г.

ВЕДОМОСТЬ РАБОЧИХ ЧЕРТЕЖЕЙ ОСНОВНОГО КОМПЛЕКТА МАРКИ ЭП

Лист	Наименование	Примечание
01	Титульный лист	
02	Ведомость рабочих чертежей основного комплекта марки ЭП	
03	Ведомость рабочих чертежей основного комплекта марки ЭП	
04	Пояснительная записка	
05	План строения до реконструкции	
06	План строения после реконструкции	
07	3D-визуализация до реконструкции	
08	3D-визуализация после реконструкции	
09	3D-визуализация после реконструкции	
10	Фасады до реконструкции	
11	Фасады после реконструкции А-Г, 1'-4'	
12	Фасады после реконструкции Г-А, 1-2	
13	Генеральный план после реконструкции	

						26/07-001-24-ЭП		
Изм.	Кол.уч.	Лист	№ док.	Подп.	Дата			
Разраб.		Щулипенко В.Д.			17.09	Эскизный проект		Стадия
ГИП								Лист
Н. Контр.								Листов
Соглас.		Изнатов А.И.			17.09	Ведомость рабочих чертежей основного комплекта марки ЭП		П
								03
								ИП Щулипенко Варвара Даниловна

Проектируемый объект капитального строительства - реконструируемое здание гаража, расположенное по адресу: Республика Коми, г. Сыктывкар, ул. Школьная, д. 51, на земельном участке с кадастровым номером 11:05:0107019:828, 11:05:0107019:827.

На территории земельного участка расположен объект завершенного строительства общей площадью 179 м² с кадастровым номером 11:05:0107019:261, который предусматривается реконструировать.

Здание запроектировано одноэтажным, прямоугольным в плане, с габаритными размерами в плане 15,7х10,7 м., предназначено для хранения дорожного транспорта

Высота этажа max/min– 4,48/3,78 м, (пол – потолок).

Степень огнестойкости здания – II

Класс конструктивной пожарной опасности здания – С0

Класс функциональной пожарной опасности: Ф5.2 – стоянки для автомобилей без технического обслуживания и ремонта.

Тип несущих конструкций – несущие продольные стены

Фундаменты – монолитная ж/б плита

Стены – керамзитобетонные блоки

Крыша односкатная, утепленная, покрытие кровли - профлист НС44-1000-0.55 RAL 7024 (ГОСТ 24045-2016).

Архитектурное решение фасадов здания отвечает современным требованиям и предполагают долговременную эксплуатацию и высокую ремонтпригодность.

В качестве наружной отделки фасадов принята облицовка профлистом С21 - 1000 - 0,8 RAL 5005, RAL 9010 (ГОСТ 24045 - 2016)

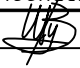
Согласовано

Взам.инв.№

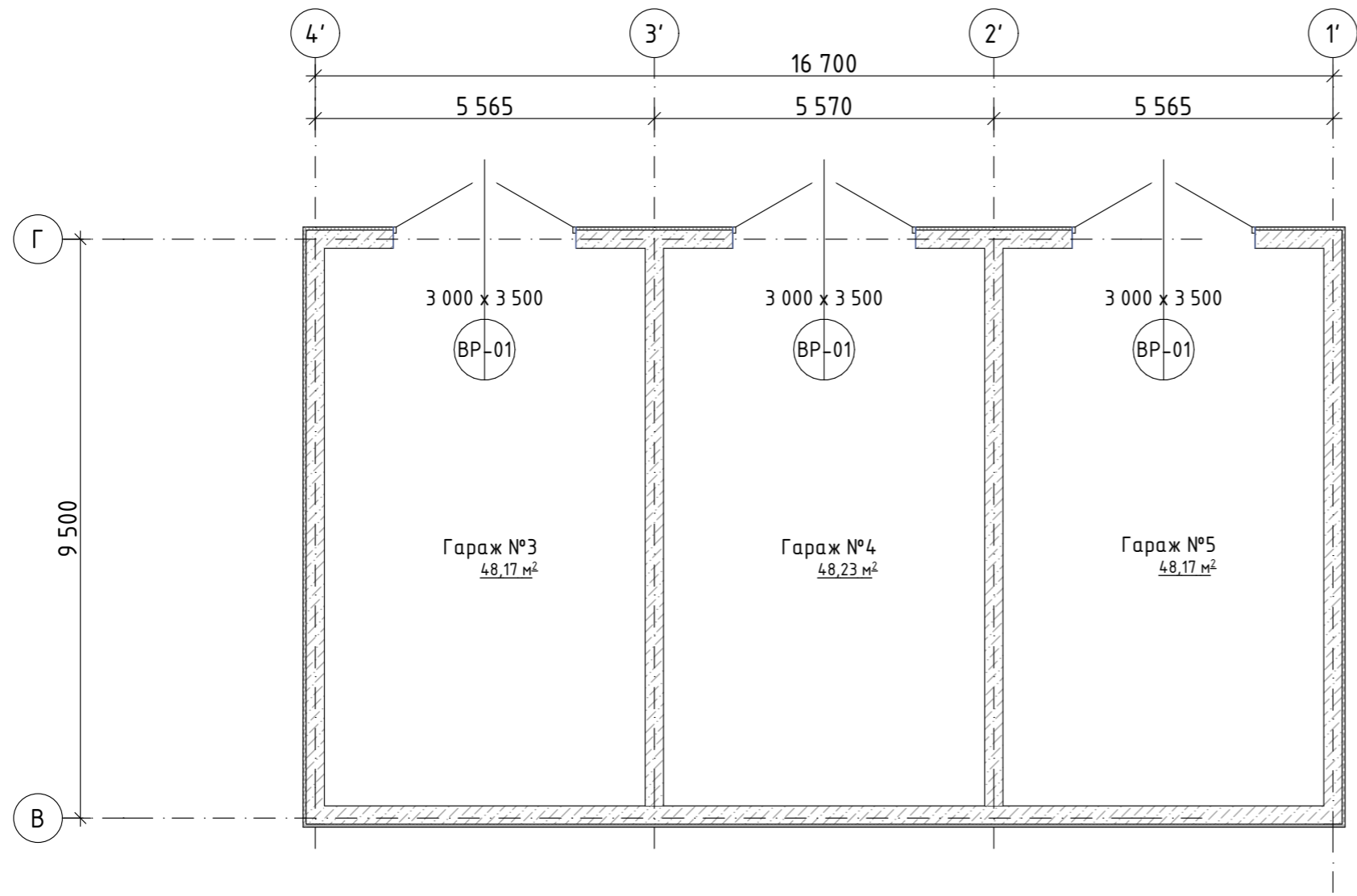
Подп. и дата

Инв.№подл.

26/07-001-24-ЭП

Изм.	Нуч.	Лист	Индок.	Подпись	Дата				
Разраб.		Щулипенко В.Д.			17.09	Текстовая часть	Стадия	Лист	Листов
ГИП							П	1	1
Н.Контр.							ИП Щулипенко В. Д.		
Соглас.		Игнатов А.И.			17.09				

ПЛАН ЭТАЖА НА ОТМ. 0.000 ДО РЕКОНСТРУКЦИИ



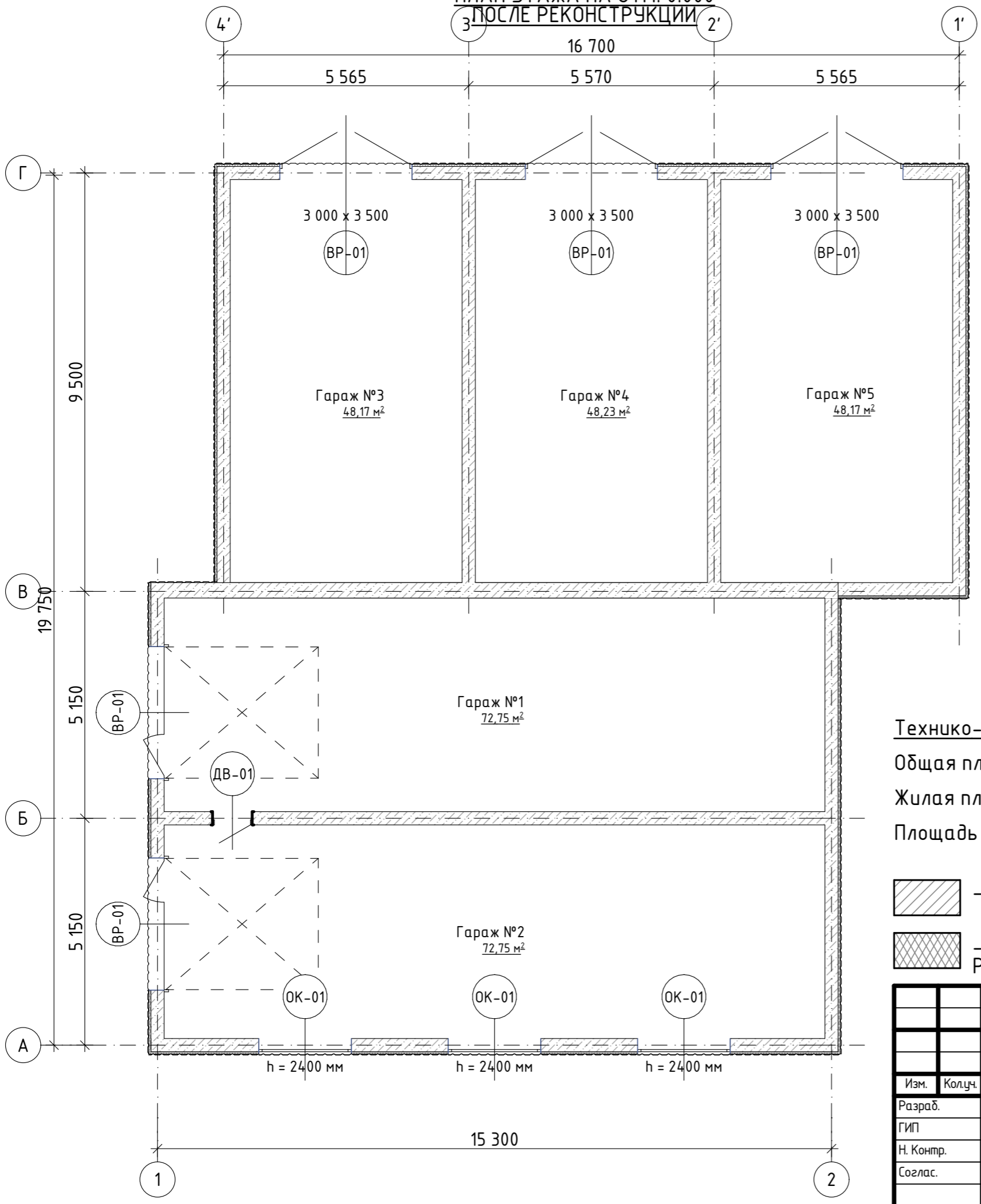
ЭКСПЛИКАЦИЯ ПОМЕЩЕНИЙ

№	Наименование	Площадь
3	Гараж №3	48,17
4	Гараж №4	48,23
5	Гараж №5	48,17
		144,57 м²

Каталог Дверей	
Поз.	BP-01
Кол-во	3
Размер Ш x В	3 000x3 500
Ориентация	Л
Вид	

						26/07-001-24-ЭП			
						Реконструкция нежилого здания, расположенного по адресу: Республика Коми, г. Сыктывкар, ул. Школьная, д. 51			
Изм.	Кол-ч	Лист	№Док.	Подп.	Дата	Эскизный проект	Стадия	Лист	Листов
Разраб.		Щулипенко В.Д.			17.09		п		
ГИП						План строения до реконструкции	ИП Щулипенко Варвара Даниловна		
Н. Контр.									
Соглас.		Игнатов А.И.			17.09				

ПЛАН ЭТАЖА НА ОТМ. 0.000
ПОСЛЕ РЕКОНСТРУКЦИИ



ЭКСПЛИКАЦИЯ ПОМЕЩЕНИЙ

№	Наименование	Площадь
1	Гараж №1	72,75
2	Гараж №2	72,75
3	Гараж №3	48,17
4	Гараж №4	48,23
5	Гараж №5	48,17
		290,07 м ²

Каталог Дверей			
Поз.	ВР-01	ВР-01	ДВ-01
Кол-во	2	3	1
Размер Ш x В	3 000x3 500	3 000x3 500	900x2 100
Ориентация		Л	П
Вид			

Каталог Окон	
Поз.	ОК-01
Кол-во	3
Размер Ш x В	2 100x900
Вид	

Технико-экономические показатели

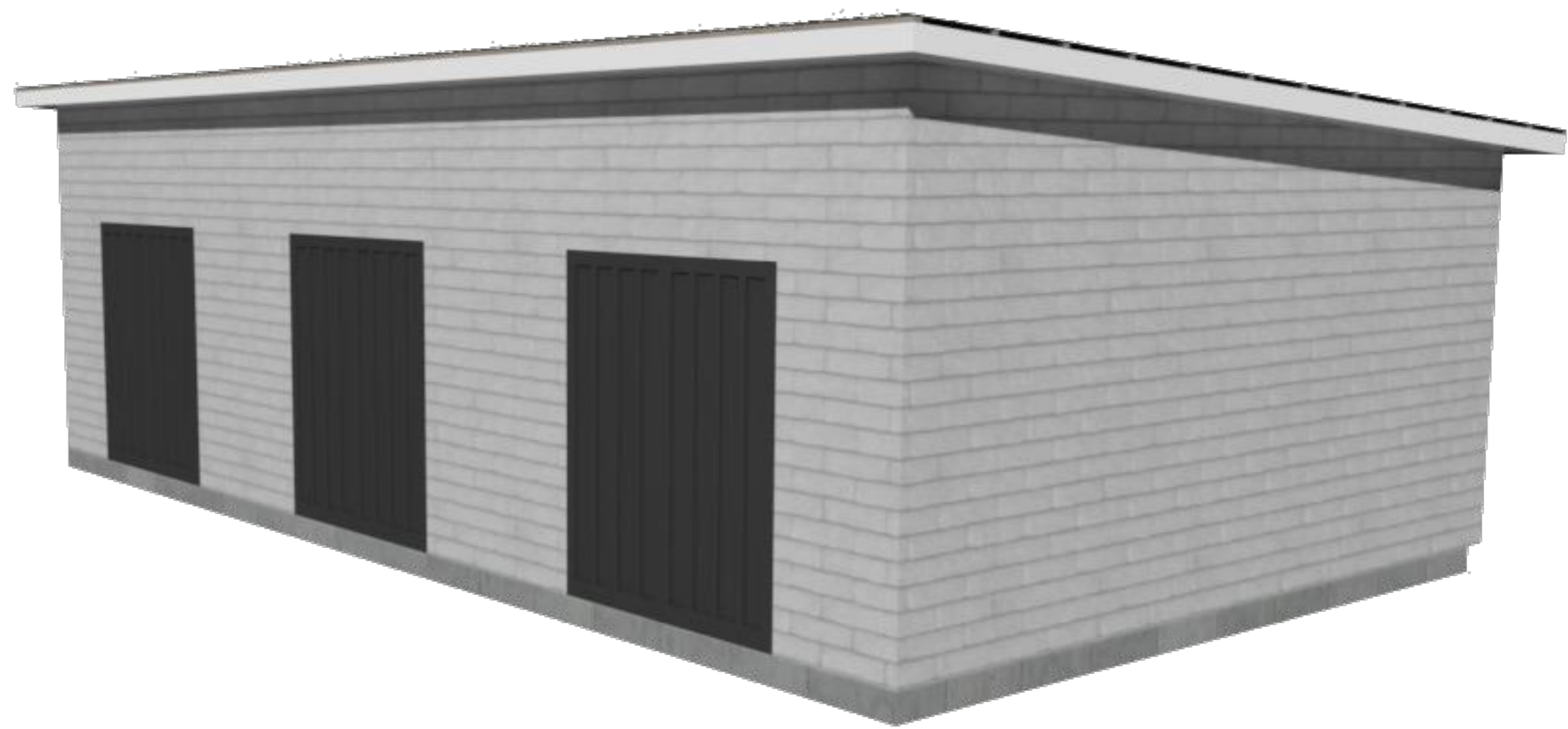
Общая площадь - 290,07 м²
 Жилая площадь - м²
 Площадь застройки - 347,0 м²

Условные обозначения

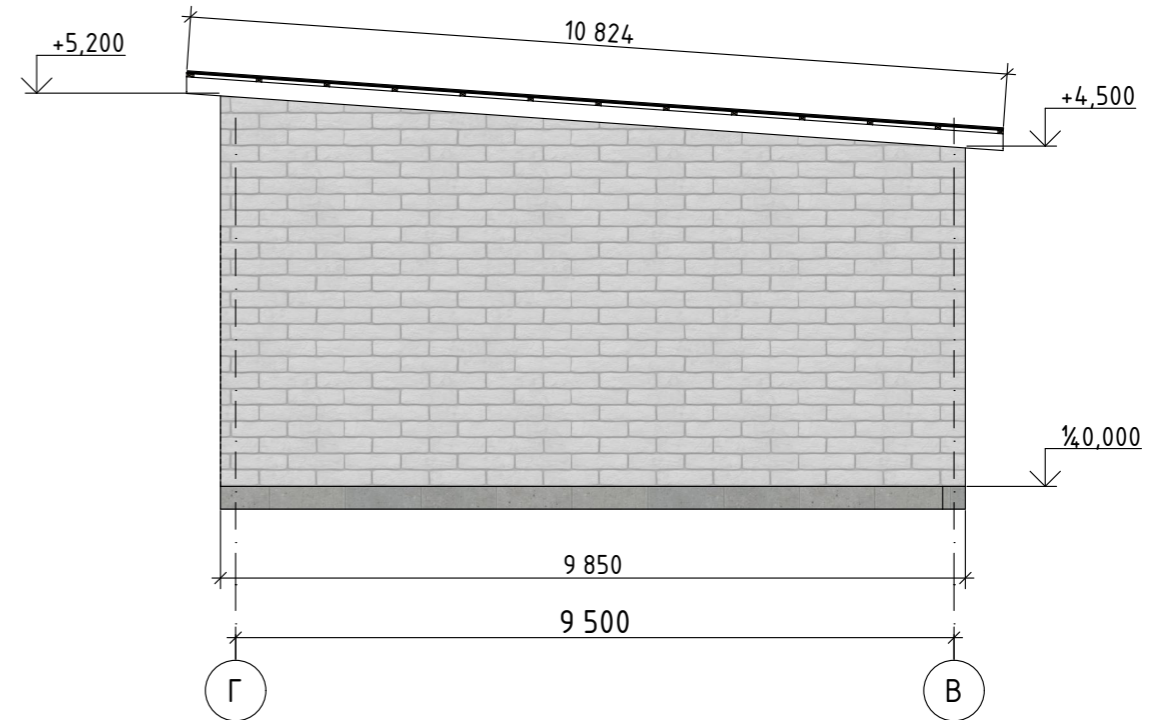
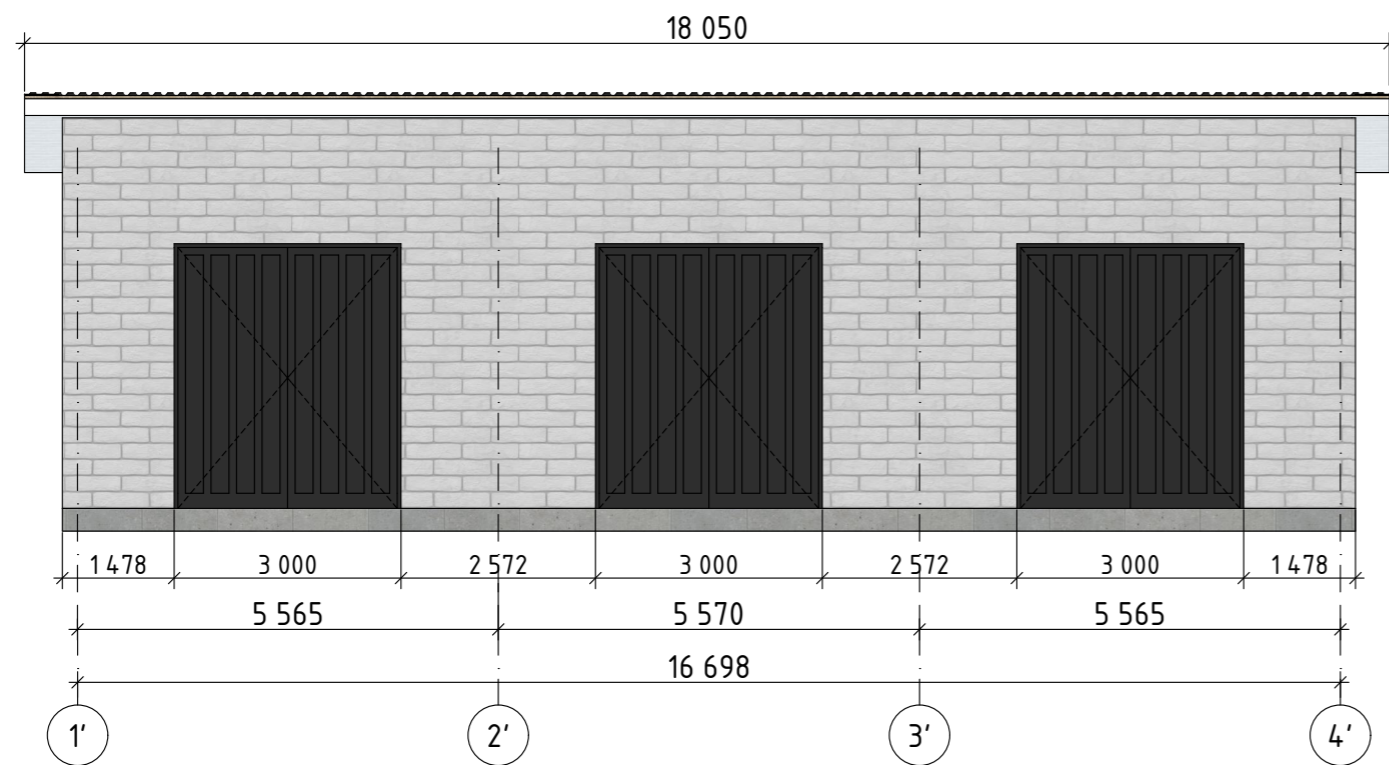
ОК-01 - маркировка окон
 ДВ-01 - маркировка дверей
 ВР-01 - маркировка проемов

- керамзитобетонный блок D400
- теплоизоляция, ТЕХНОКОЛЬ CARBON PROF*

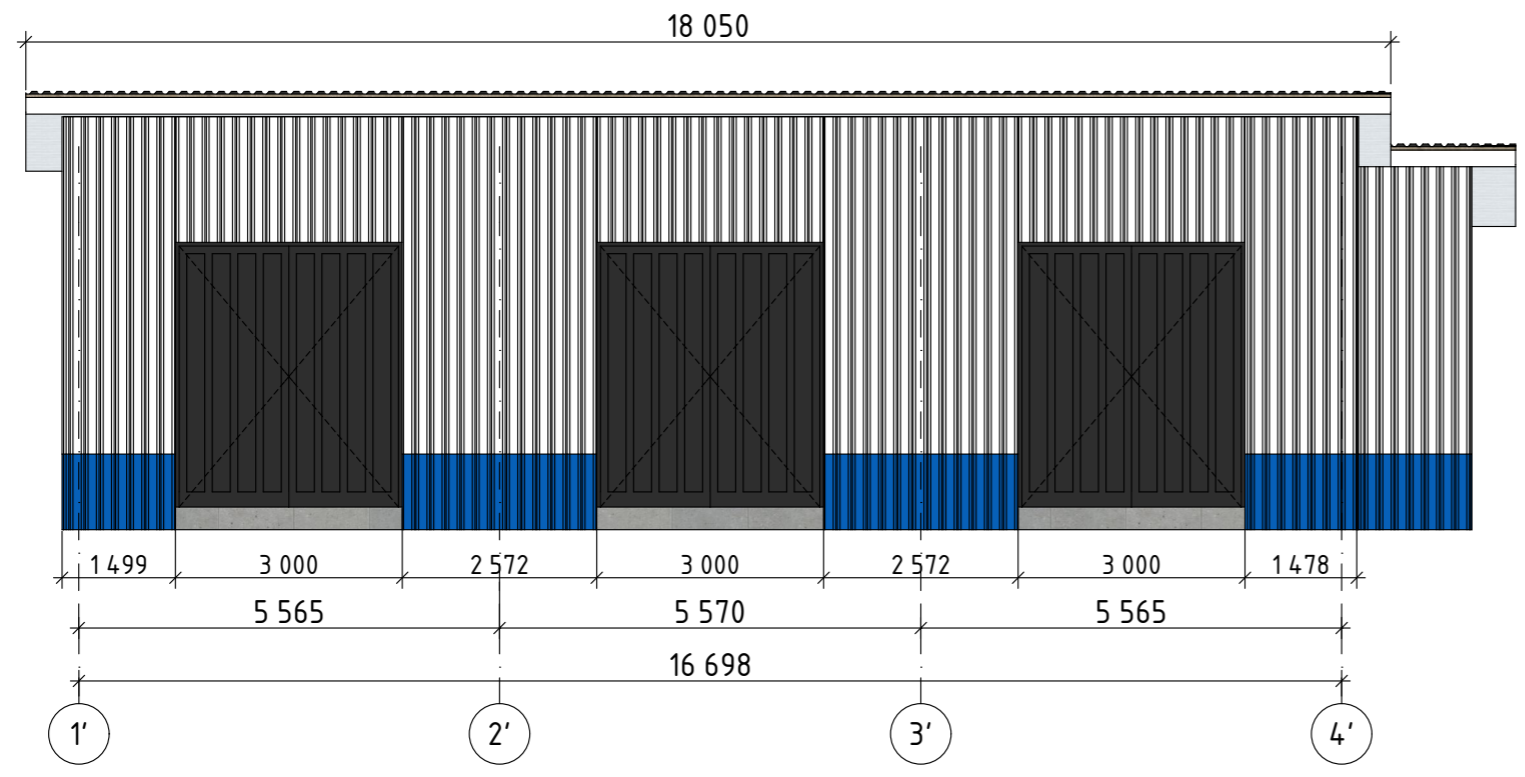
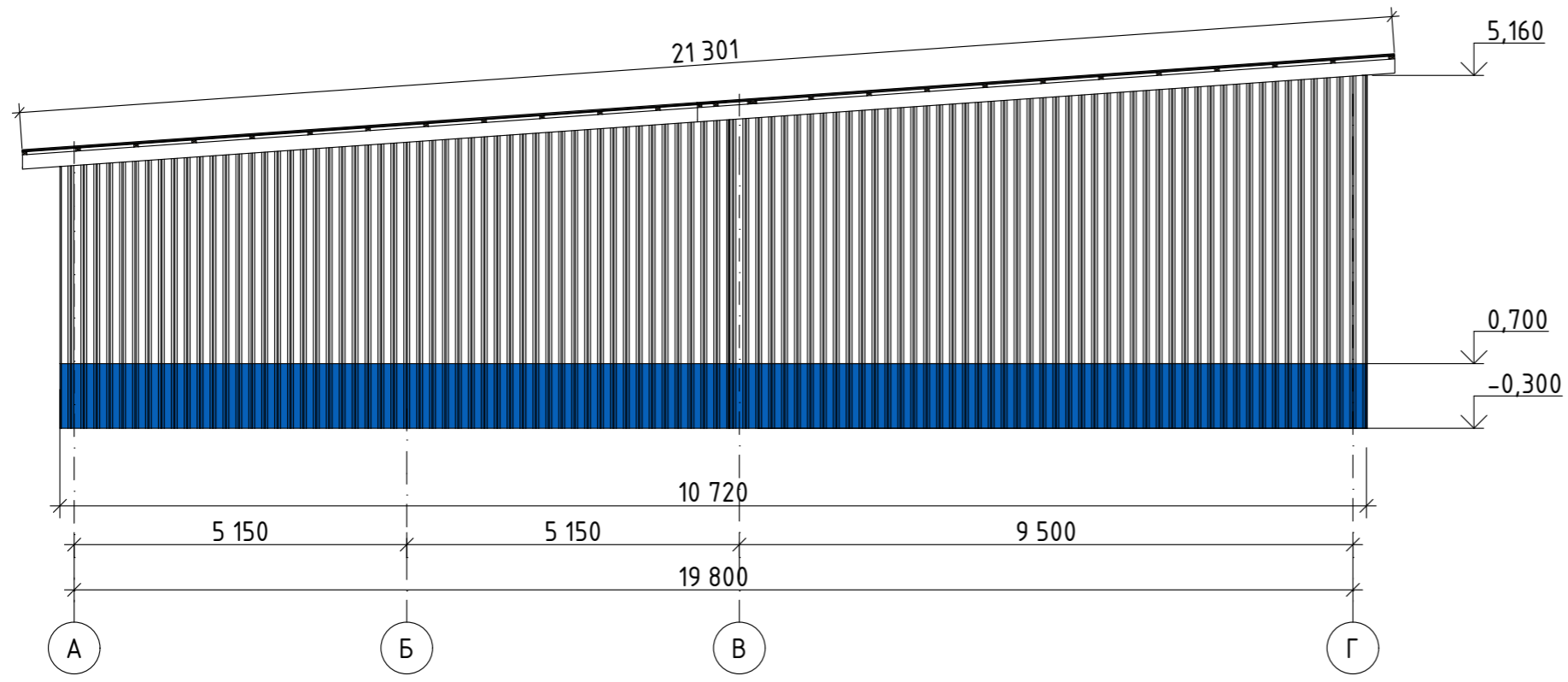
						26/07-001-24-ЭП			
						Реконструкция нежилого здания, расположенного по адресу: Республика Коми, г. Сыктывкар, ул. Школьная, д. 51			
Изм.	Колуч.	Лист	№Док.	Подп.	Дата	Эскизный проект	Стадия	Лист	Листов
Разраб.		Щулипенко В.Д.			17.09		п		
ГИП									
Н. Контр.									
Соглас.		Игнатов А.И.			17.09	План строения после реконструкции	ИП Щулипенко Варвара Даниловна		



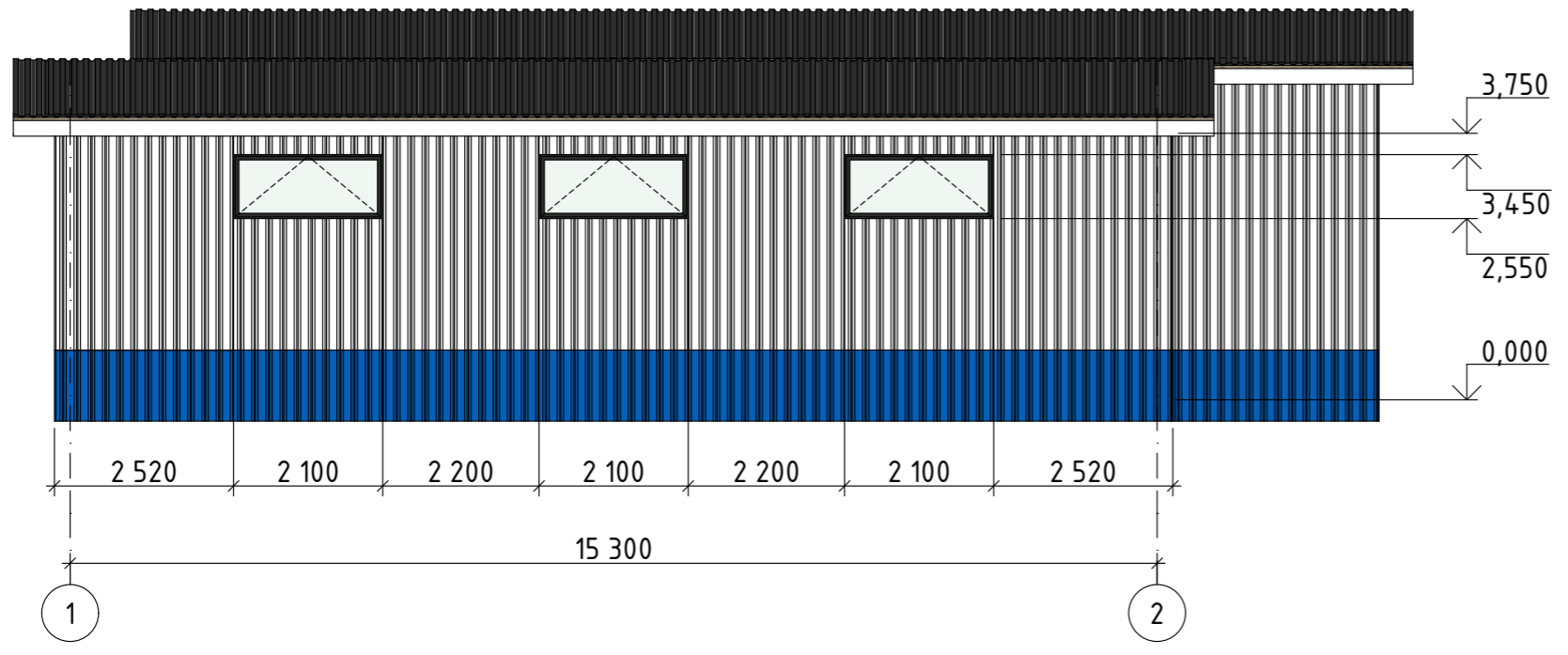
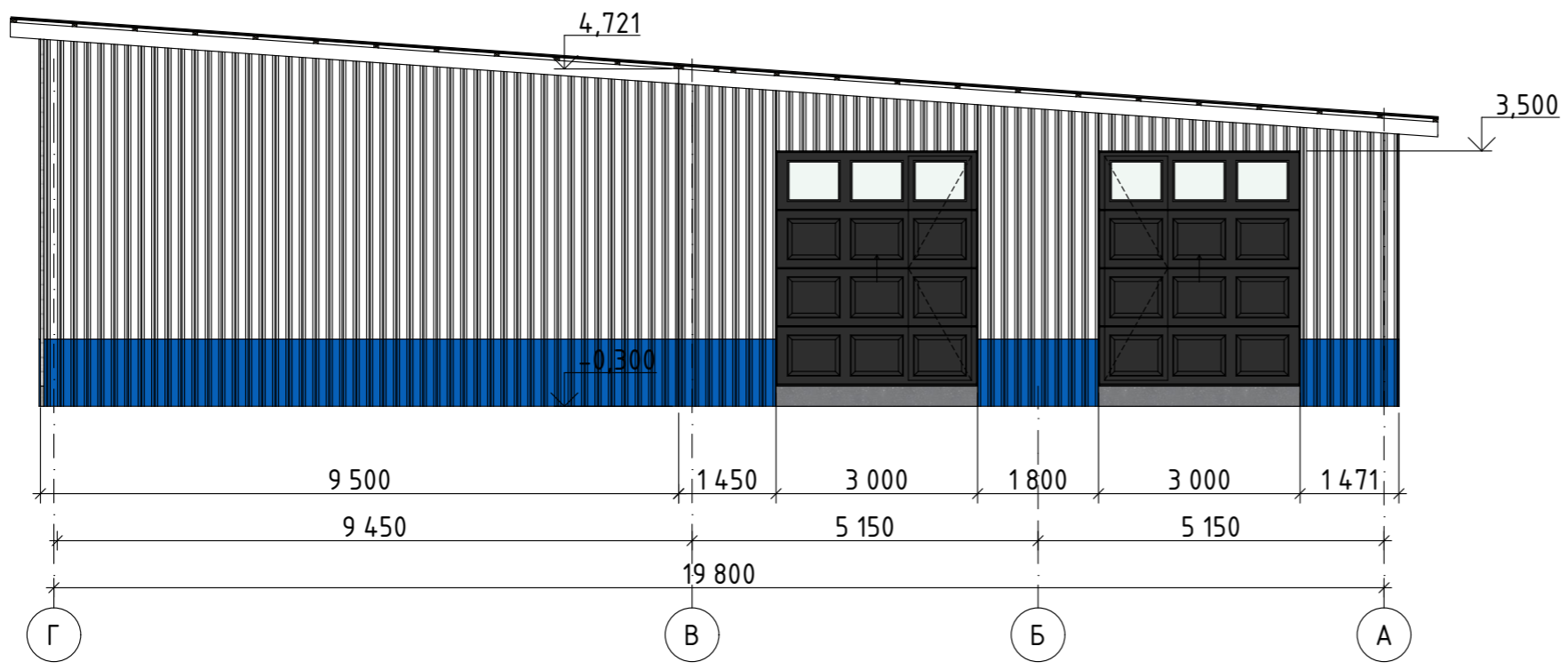
						26/07-001-24-ЭП			
						Реконструкция нежилого здания, расположенного по адресу: Республика Коми, г. Сыктывкар, ул. Школьная, д. 51			
Изм.	Колуч	Лист	№Док.	Подп.	Дата	Эскизный проект	Стадия	Лист	Листов
Разраб.		Щулипенко В.Д.		<i>[Signature]</i>	17.09		п		
ГИП						3D-визуализация до реконструкции	ИП Щулипенко Варвара Даниловна		
Н. Контр.									
Соглас.		Игнатов А.И.			17.09				



						26/07-001-24-ЭП			
						Реконструкция нежилого здания, расположенного по адресу: Республика Коми, г. Сыктывкар, ул. Школьная, д. 51			
Изм.	Колуч.	Лист	№Док.	Подп.	Дата	Эскизный проект	Стадия	Лист	Листов
Разраб.		Щулипенко В.Д.		<i>[Signature]</i>	17.09		п		
ГИП						Фасады до реконструкции	ИП Щулипенко Варвара Даниловна		
Н. Контр.									
Соглас.		Игнатов А.И.			17.09				



						26/07-001-24-ЭП			
						Реконструкция нежилого здания, расположенного по адресу: Республика Коми, г. Сыктывкар, ул. Школьная, д. 51			
Изм.	Колуч.	Лист	№Док.	Подп.	Дата	Эскизный проект	Стадия	Лист	Листов
Разраб.				<i>Щулипенко В.Д.</i>	17.09		п		
ГИП						Фасады после реконструкции А-Г, 1'-4'	ИП Щулипенко Варвара Даниловна		
Н. Контр.									
Соглас.				Игнатов А.И.	17.09				



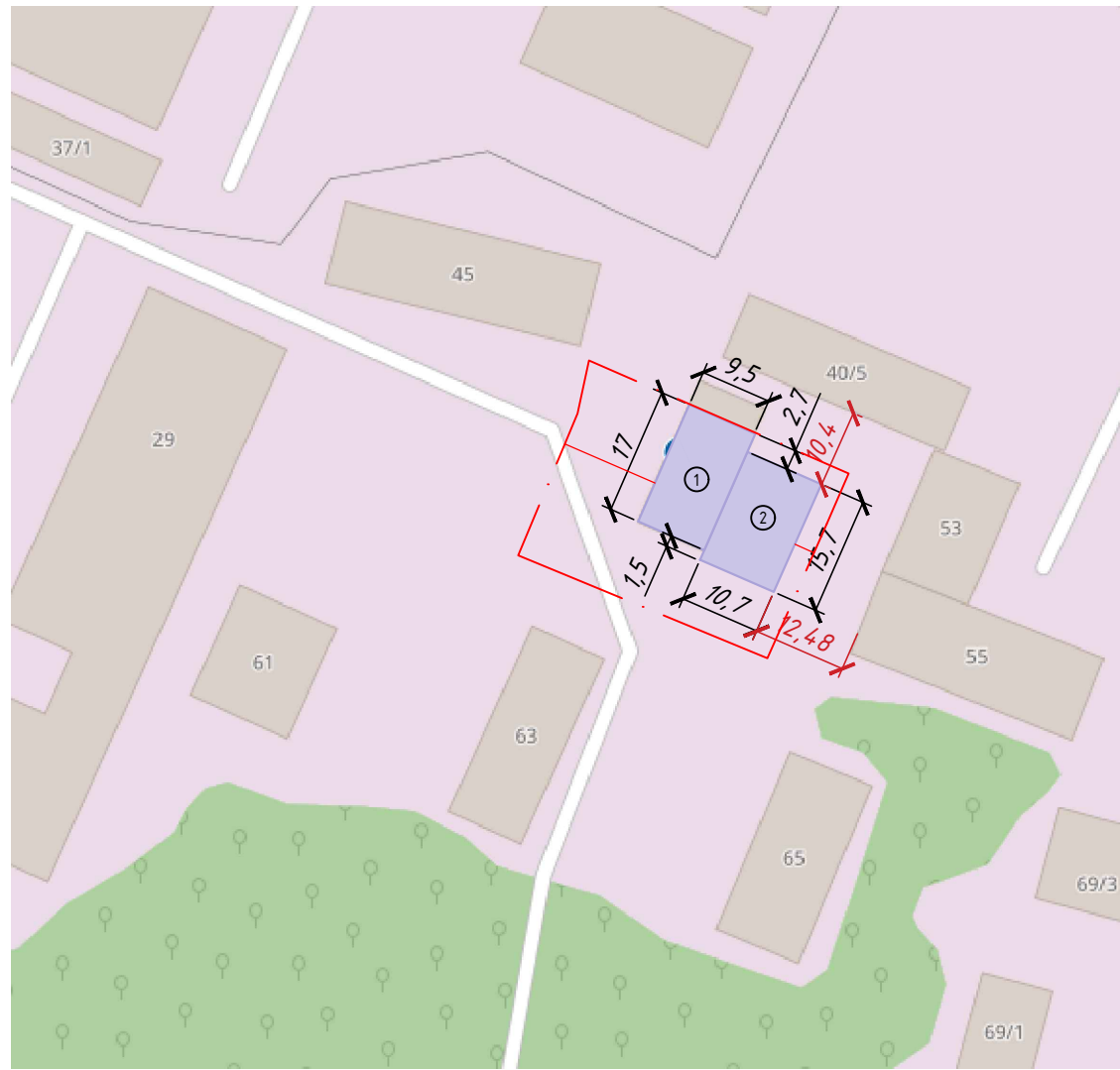
Условные обозначения

- стеновой профлист С21 RAL 5005
- стеновой профлист С 21 RAL 9010

						26/07-001-24-ЭП				
						Реконструкция нежилого здания, расположенного по адресу: Республика Коми, г. Сыктывкар, ул. Школьная, д. 51				
Изм.	Колуч.	Лист	№Док.	Подп.	Дата	Эскизный проект	Стадия	Лист	Листов	
Разраб.							ИП Щулипенко Варвара Даниловна	п		
ГИП										
Н. Контр.										
Соглас.						Игнатов А.И.	17.09			
						Фасады после реконструкции Г-А, 1-2				

Генеральный план после реконструкции М 1:1000

Экспликация



№	Наименование	Ед. изм.	Показатель
1	Существующее реконструируемое здание	м ²	179,00
2	Проектируемое строение	м ²	168,00
	Грунт		
	Строения		
	Лесные насаждения		
	Дорога		

Технико-экономические показатели

№	Наименование	Ед. изм.	Показатель
1	Площадь участка	м ²	993,00
2	Общая площадь застройки	м ²	347,00
3	Площадь покрытий	м ²	0,00
4	Площадь озеленения участка	м ²	0,00
5	Процент озеленения с учетом детских площадок	%	0,00
6	Коэффициент застройки		0,35
7	Коэффициент плотности застройки		0,30
8	Процент твердых покрытий	%	0,00

Условные обозначения:

— — — — — Границы земельных участков под кадастровым номером: 11:05:0107019: 828, 11:05:0107019: 827

Согласовано	
Взам. инв. №	
Подп. и дата	
Инв. №подл.	

Технические решения, принятые в проекте, соответствуют требованиям экологических, санитарно-гигиенических, противопожарных и других норм, действующих на территории Российской Федерации и обеспечивают безопасную для жизни и здоровья людей эксплуатацию объекта при соблюдении мероприятий, предусмотренных в проекте.

						26/07-001-24-ЭП			
						Реконструкция нежилого здания, расположенного по адресу: Республика Коми, г. Сыктывкар, ул. Школьная, д. 51			
Изм.	Нуч.	Лист	Идок.	Подпись	Дата	Эскизный проект	Стадия	Лист	Листов
Разраб.		Щулипенко В.Д.			17.09		П	1	1
ГИП						Генеральный план после реконструкции М 1:1000	ИП Щулипенко В. Д.		
Н.Контр.									
Соглас.		Игнатов А.И.			17.09				